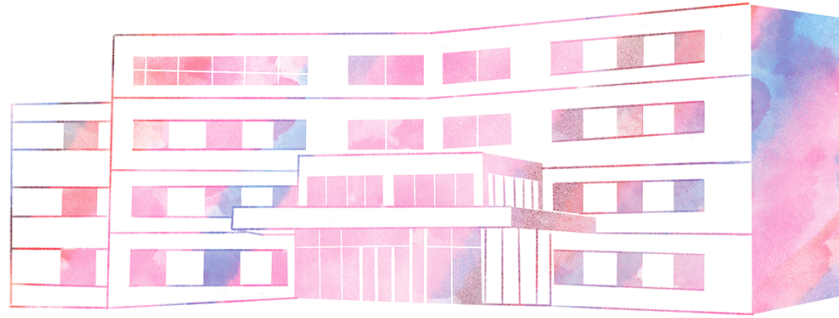


## GUIDE PRATIQUE A L'USAGE DU PATIENT

# CHIRURGIE DU RACHIS LOMBAIRE



Madame, Monsieur,

Vous allez être hospitalisé(e) dans notre établissement pour une intervention en hospitalisation complète.

Vous trouverez dans ce guide les informations utiles pour vous aider à comprendre et appréhender l'intervention que nous allons pratiquer.

- \* le déroulement de votre prise en charge,
- \* avant l'intervention et pendant l'hospitalisation,
- \* l'organisation de votre sortie.

Ces informations ne se substituent en aucun cas aux entretiens que vous aurez avec votre chirurgien, l'anesthésiste, le personnel infirmier ou tout autre membre de l'équipe soignante, mais elles pourront vous servir de support au cours de ces entretiens et lors de votre séjour.

Ces informations sont d'ordre général et l'intervention dont vous allez bénéficier peut nécessiter des recommandations plus appropriées à votre cas personnel. N'hésitez pas à en parler avec le chirurgien ou l'anesthésiste.

Les équipes médicale, soignante et hôtelière mettront tout en œuvre afin que votre séjour au sein de la clinique se déroule dans les meilleures conditions.

**Préparation à l'intervention :**  
- Médicale  
- Administrative

**L' hospitalisation:**  
- Avant l'opération  
- L'opération  
- Après l'opération

**Les suites de l'intervention et les conseils de sorties**

L'équipe de Chirurgie du Rachis

